

¿DESAFIO DE DISEÑAR NUEVOS ESPACIOS PÚBLICOS?

Enrique Matuschka A. Jefe de la División de Desarrollo Urbano del Minvu.



PROGRAMA DE ESPACIOS PÚBLICOS?

- El Programa de Espacios Públicos del Minvu nace el 2003 con el objetivo de recuperar áreas urbanas emblemáticas de las ciudades.
- Hoy se ha transformado en una de las fuentes de financiamiento más importantes del país para que los municipios logren recuperar sus áreas más deterioradas.
- El programa se ha implementado en más de 200 comunas de Chile.

EVOLUCIÓN

2003

Nace el Programa de Espacios Públicos

2003-2017

Aumento en 200% en inversión de proyectos de espacios públicos

2017-2018

Guía La Dimensión Humana en el Espacio Público Proyecto Piloto Plaza Echaurren Valparaíso

2020

Nueva Normativa para elaborar proyectos de Espacios Públicos



Punta Arenas, Región de Magallanes



P. Kaukari, Copiapó, Región de Coquimbo



VISIÓN DEL PROGRAMA



- Mirar la ciudad desde las cualidades del Siglo XX.
- Observar la diversidad.
- El proyecto es un proceso porque las ciudades las hacen las personas.
- Cambiar el paradigma del desarrollo de las ciudades
- Top Down – Botton up



Ministerio de
Vivienda y
Urbanismo

Gobierno de Chile

VISIÓN DEL PROGRAMA

Serie Espacios Públicos Urbanos

La Dimensión Humana en el Espacio Público

Recomendaciones
para el Análisis
y el Diseño

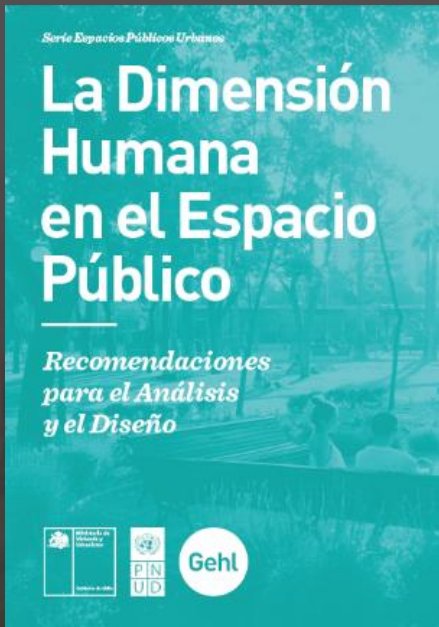


Gehl

Seminario Espacios Públicos



VISIÓN DEL PROGRAMA



Seminario Espacios Públicos

Gehl

We are a team of dynamic, talented, international people from varying backgrounds, who share the values and ambitions of making 'cities for people'.



Copenhagen

San Francisco

Nueva York

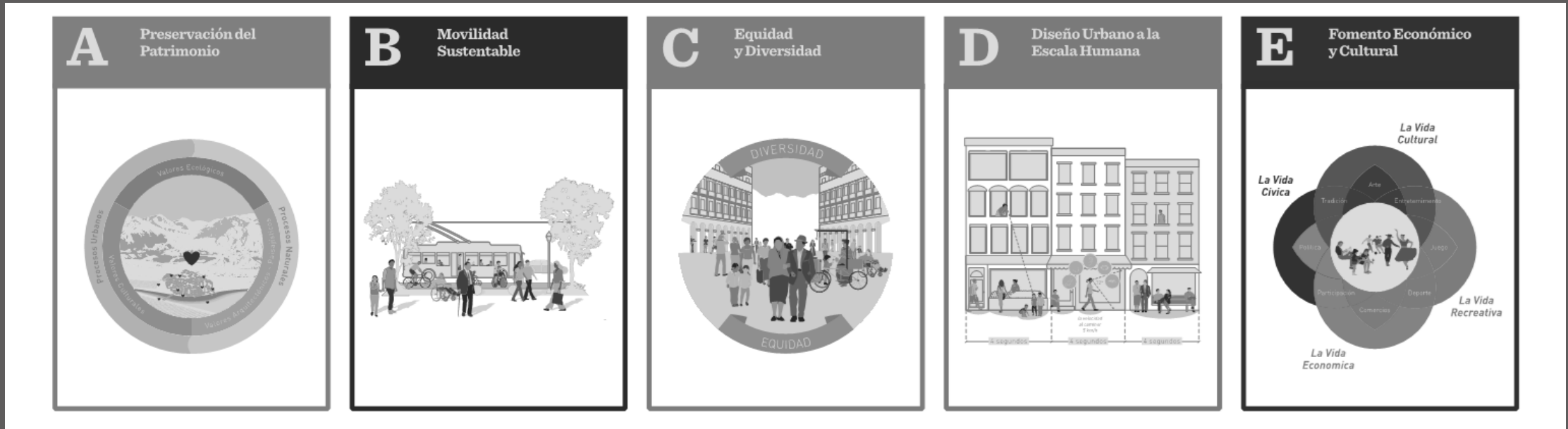
Proyecto EEP Quiero Mi Barrio, Valparaíso
Puertas Negras



VISIÓN DEL PROGRAMA

Mirar la ciudad desde las cualidades del siglo XXI.

¿Cuáles son las particularidades de la ciudad actual?





Gehl, análisis de plan maestro para Huechuraba.



OBSERVAR LA DIVERSIDAD

Investigar

Observar, medir y documentar la vida pública es el punto de partida para humanizar el entorno urbano.



Espacio público Quilque, Región de Biobío



INVESTIGAR

Realizar levantamientos de información primaria (métodos de observación y métodos de escuchar)

Observar

- Vida pública
 - Conteos simples de peatones por edad y género
 - Conteos simples de ciclistas
 - Trazado de sendas
 - Mapa de actividades
- Espacio público
 - Análisis de cota o
 - Análisis de bordes blandos

Escuchar

- Identificar actores relevantes del área de estudio, que aportarán información cualitativa para el levantamiento de este estudio.
- Combinando una serie de métodos para escuchar a las personas se busca que al incluir las posiciones de un rango de grupos las decisiones que se tomen en los lugares a intervenir sean representativos de la diversidad de usuarios en el espacio público.

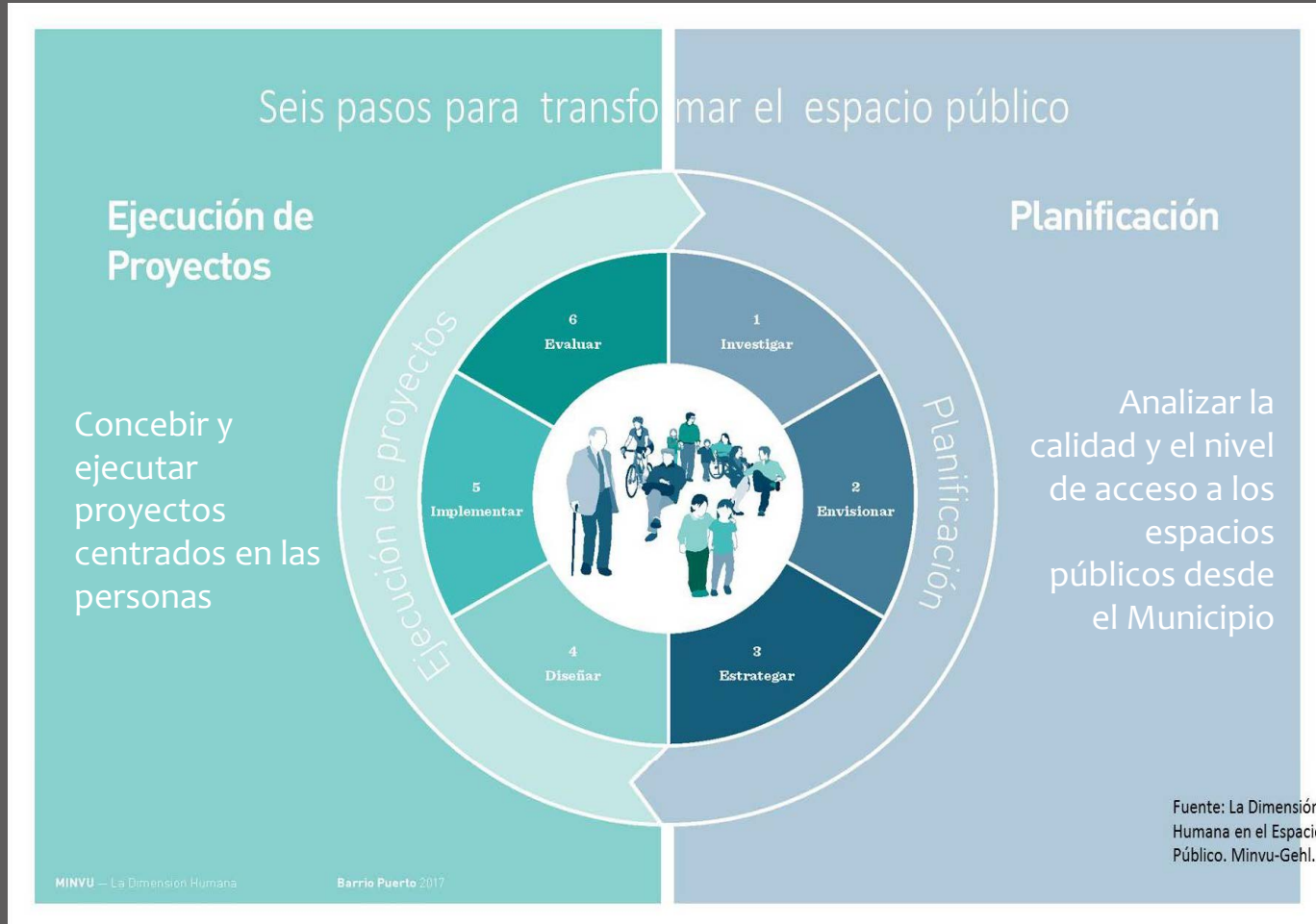
Levantar evidencia es un voto de confianza para el trabajo con las personas

Trabajo en terreno, Talca, Región del Maule.



DISEÑO INCREMENTAL

El proyecto es un proceso porque las ciudades las hacen las personas.





Propuesta urbana de Gehl para una calle de Puerto Montt.



EVOLUCIÓN DE UN PROYECTO

Año 1

- Levantar evidencia
- Construcción visión
- Diseño Proyecto Piloto
- Postulación al Programa

Año 2

- Construcción obra de UF 6.000 (Piloto)
- Implementación piloto
- Mediciones piloto
- Estudio de avances y próximas obras
- Revisión con la comunidad

Año 3

- Trabajo con la comunidad avance a la visión.
- Diseño proyecto que avanza a la visión en conjunto con los vecinos
- Formulación proyecto mayor Programa de Espacios Públicos.
- Postulación Llamado Regular UF. 30.000

Año 4

- Ejecución proyecto de diseño y ejecución UF 30.000

Plaza Echaurren, área de intervención piloto Barrio Puerto, Valparaíso.





Piloto Barrio Puerto, Valparaíso.



LLAMADOS DISEÑO INCREMENTAL

Primer llamado 2020

16 proyectos
en curso, en 14
comunas, a
inaugurar en
2022.
M\$2.760.000

Segundo llamado 2021

Postulaciones
recibidas,
próximas a recibir
financiamiento
2022.



Participación ciudadana, Mapocho Río, Santiago.

Gracias